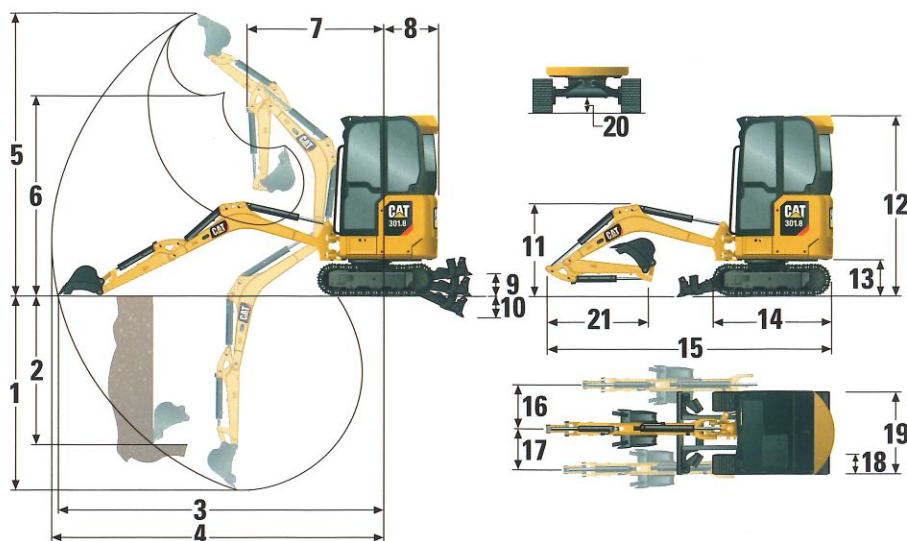


Spécifications des minipelles hydrauliques 1-2 tonnes

Dimensions – 301.8

Toutes les dimensions sont approximatives.



	Bras standard	Bras long
1 Profondeur d'excavation	2 370 mm	2 570 mm
2 Paroi verticale	1 850 mm	1 940 mm
3 Portée maximale au niveau du sol	3 800 mm	3 960 mm
4 Portée maximale	4 110 mm	4 270 mm
5 Hauteur d'excavation maximale	3 550 mm	3 620 mm
6 Hauteur de vidage maximale	2 560 mm	2 640 mm
7 Portée de la flèche	1 420 mm	1 420 mm
8 Encombrement arrière	995 mm	995 mm
9 Hauteur maximale de la lame	270 mm	270 mm
10 Profondeur maximale de la lame	265 mm	265 mm
11 Hauteur de la flèche en position d'expédition	1 070 mm	1 020 mm
12 Hauteur d'expédition hors tout	2 300 mm	2 300 mm
13 Hauteur du roulement de tourelle	442 mm	442 mm
14 Longueur du train de roulement hors tout	1 590 mm	1 590 mm
15 Longueur d'expédition hors tout†	3 720 mm	3 710 mm
16 Orientation de la flèche droite	50°	50°
17 Orientation de la flèche gauche	65°	65°
18 Largeur de la bande de roulement/des patins	230 mm	230 mm
19 Largeur de voie		
Rétractée	990 mm	990 mm
Déployée	1 300 mm	1 300 mm
20 Garde au sol minimale sous le train de roulement	150 mm	150 mm
21 Longueur de bras	960 mm	1 160 mm

†La longueur d'expédition hors tout dépend de la position de la lame au cours de l'expédition.

Spécifications des minipelles hydrauliques 1-2 tonnes

Capacités de levage – 301.8

Capacités de levage – Configuration minimale*

Hauteur du point de levage			2 m			Rayon de levage (maximum)			
			Sur l'avant		Sur le côté	Sur l'avant		Sur le côté	m
			Lame relevée	Lame abaissée		Lame relevée	Lame abaissée		
2 m	Bras standard	kg				320	377	230	3,0
	Bras long	kg				291	302	208	3,2
1,5 m	Bras standard	kg	502	502	417	284	370	203	3,2
	Bras long	kg	379	379	379	261	300	186	3,4
1 m	Bras standard	kg	568	718	393	266	379	190	3,3
	Bras long	kg	573	627	397	245	308	174	3,5
0 m	Bras standard	kg	533	811	362	267	389	189	3,3
	Bras long	kg	528	818	357	245	364	172	3,5

*Poids minimal avec chaînes en caoutchouc, toit, conducteur, réservoir de carburant plein, train de roulement à voie fixe, sans godet.

Capacités de levage – Configuration maximale**

Hauteur du point de levage			2 m			Rayon de levage (maximum)			
			Sur l'avant		Sur le côté	Sur l'avant		Sur le côté	m
			Lame relevée	Lame abaissée		Lame relevée	Lame abaissée		
2 m	Bras standard	kg				377	377	377	3,0
	Bras long	kg				302	302	302	3,2
1,5 m	Bras standard	kg	502	502	502	341	370	354	3,2
	Bras long	kg	379	379	379	300	300	300	3,4
1 m	Bras standard	kg	675	718	696	321	379	333	3,3
	Bras long	kg	627	627	627	297	308	308	3,5
0 m	Bras standard	kg	640	811	662	323	389	335	3,3
	Bras long	kg	636	818	657	297	364	309	3,5

**Poids maximal avec chaînes en acier, toit, conducteur, réservoir de carburant plein, train de roulement à voie extensible, sans godet.

Spécifications des minipelles hydrauliques 1-2 tonnes

Moteur

Modèle de moteur	C1.1	
Puissance nominale nette à 2 400 tr/min		
ISO 9249/CEE 80/1269	14,3 kW	19,2 hp
Puissance brute		
ISO 14396	16,1 kW	21,6 hp
Alésage	77,0 mm	
Course	81,0 mm	
Cylindrée	1,1 l	

Poids – 301.5

Poids en ordre de marche minimal avec toit*	1 575 kg
Poids en ordre de marche maximal avec toit**	1 760 kg
*Poids minimal avec chenilles en caoutchouc, toit, conducteur, train de roulement fixe et réservoir de carburant plein.	
**Poids maximal avec chenilles en acier, toit, conducteur, train de roulement extensible et réservoir de carburant plein.	

Poids – 301.6

Poids en ordre de marche minimal avec cabine*	1 755 kg
Poids en ordre de marche maximal avec cabine**	1 960 kg
*Poids minimal avec chenilles en caoutchouc, cabine, conducteur, train de roulement fixe et réservoir de carburant plein.	
**Poids maximal avec chenilles en acier, cabine, conducteur, train de roulement extensible et réservoir de carburant plein.	

Poids – 301.7 CR

Poids en ordre de marche minimal avec toit*	1 785 kg
Poids en ordre de marche maximal avec toit**	1 835 kg
*Poids minimal avec chenilles en caoutchouc, toit, conducteur, train de roulement extensible et réservoir de carburant plein.	
**Poids maximal avec chenilles en acier, toit, conducteur, train de roulement extensible et réservoir de carburant plein.	

Poids – 301.8

Poids en ordre de marche minimal avec toit*	1 715 kg
Poids en ordre de marche maximal avec toit**	1 895 kg
Poids en ordre de marche minimal avec cabine	1 835 kg
Poids maximal en ordre de marche avec cabine	2 025 kg
*Poids minimal avec chenilles en caoutchouc, toit, conducteur, train de roulement fixe et réservoir de carburant plein.	
**Poids maximal avec chenilles en acier, toit, conducteur, train de roulement extensible et réservoir de carburant plein.	

Poids – 302 CR

Poids en ordre de marche minimal avec toit*	1 945 kg
Poids en ordre de marche maximal avec toit**	2 100 kg
Poids en ordre de marche minimal avec cabine	2 045 kg
Poids maximal en ordre de marche avec cabine	2 200 kg
*Poids minimal avec chenilles en caoutchouc, toit, conducteur, train de roulement fixe et réservoir de carburant plein.	
**Poids maximal avec chenilles en acier, toit, conducteur, train de roulement extensible et réservoir de carburant plein.	

Augmentation du poids à partir de la configuration minimale

Cabine	
301,8	135 kg
302 CR	100 kg
Bras long	
	10 kg
Chaînes en acier	
301.5, 301.6	57 kg
301.7 CR, 301.8	50 kg
302 CR	60 kg