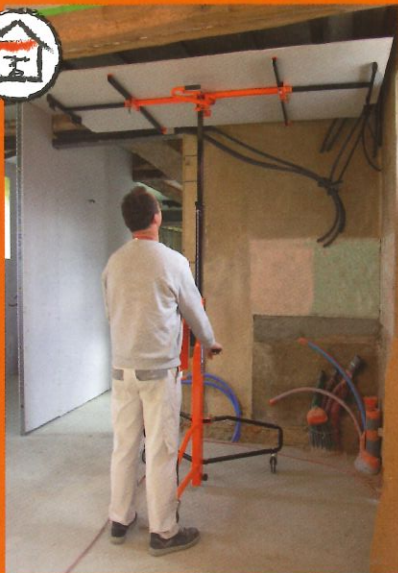


1 POSE HORIZONTALE



Pose horizontale d'une plaque de 1,20 x 2,50 m.



HAUTEUR DE CHARGEMENT POUR POSE HORIZONTALE = 0,82 m



TRÈS BON GUIDAGE, TRÈS BON DÉGAGEMENT

CARACTÉRISTIQUES

- Hauteur de chargement pose horizontale : 0,82 m pour une pose à 3,50 m à l'horizontale.
- Pour une hauteur de pose comprise entre 3,50 m et 4,50 m, l'indexation de la partie supérieure de la colonne permet un réglage facile et rapide.

BREVETÉ

La hauteur de chargement est fonction de la hauteur de pose comprise entre 3,50 m et 4,50 m.

- Hauteur minimale plaque horizontale : 1,45 m.
- Longueur des 2 bras centraux équipés de sabots :
 - 1,10 m pour plaques de 1,20 m.
 - 0,55 m pour plaques de 0,60 m et 0,90 m.
- Distance entre les bras centraux : 1 m.
- Longueur des 2 bras de bout télescopiques : 0,49 m.
- Ouverture maximum entre les 2 bras de bout : 3,10 m.
- Angle de chargement par rapport à la colonne : 25°.
- Charge maximum : 75 kg. Poids de l'appareil : 43 kg.

2 POSE SOUS RAMPANTS



Pose sous rampants d'une plaque de 1,20 x 2,50 m.

ROTATION POUR POSE SOUS RAMPANTS SANS DÉMONTAGE DES BRAS GRÂCE À LA PLATINE DE ROTATION



NOUVEAUTÉ



- La mobilité de la tête sur son axe permet un ajustement automatique de la plaque sous les fourrures, quelle que soit l'inclinaison du rampant.



2 SABOTS MÉTALLIQUES

pour les poses sous rampants et verticale



POIGNÉE DE SUPPORT DES BRAS ÉRGO-POUR INCL-excellente p



POIGNÉE DE SUPPORT ÉRGO-

Permettant un bon de et pratique pour un tr



SYSTÈME FREIN

TREUIL ANTI-RET- fixé sur la poignée d une grande maniab



LEVPANO® II Série PREMIUM

RALLONGE INTÉGRÉE À LA TÊTE
pour pose jusqu'à 4,50 m à l'horizontale.
Indexation tous les 10 cm.

BREVETÉ



SABOTS ESCAMOTABLES
positionnés sur les bras centraux longs
pour plaques de largeur 1,20 m.
Adaptable sur les bras centraux courts
pour les plaques de 0,60 et 0,90 m de large.

BREVETÉ



8 PATINS ANTIDÉRAPANTS
pour un excellent maintien
et une bonne protection
de la plaque.

MODÈLE DÉPOSÉ



STABILITÉ OPTIMALE
GRÂCE AUX 8 POINTS D'APPUI



BRAS CENTRAUX RÉGLABLES
pour la pose des 3 formats de plaques : 0,60 m - 0,90 m et 1,20 m.

BREVETÉ

Goupille avec chaînette, gain en praticité.

PLATINE DE ROTATION
de l'ensemble tête + bras =
gain de temps, plus besoin de
démonter les bras pour passer
de la pose horizontale à la pose
sous rampants ou verticale

NOUVEAUTÉ



SYSTÈME DE SÉCURITÉ
constitué de 2 câbles :
- 1 câble de travail
- 1 câble de sécurité
anti-chute.

BREVETÉ



RÉGLAGE RAPIDE 3 POSITIONS DU PIÈTEMENT

0 : pour le transport
1 et 2 : pour la pose horizontale et sous rampants
3 : pour la pose verticale
Réglage pratique grâce à la goupille imperdable.

NOUVEAUTÉ



TRANSPORT FACILE

EMPATTEMENT RÉDUIT
PASSAGE D'UNE PORTE DE 0,73 M SANS REPLIER LE PIÈTEMENT



PIEDS ROBUSTES EMPATTEMENT DE 1,15 X 1,15 X 1,10 M

permettant une grande stabilité avec des plaques de grande dimension.
3 roues de Ø 125 mm dont 2 équipées d'un système de blocage du pivot et du roulage.
Equipé de 2 roulettes de transport.



3 POSE VERTICALE



NOUVEAUTÉ

Pose verticale d'une plaque de 1,20 x 2,50 m.

- Bras de bout réversible pour l'utilisation des sabots métalliques de maintien de la plaque.
- Chargement de la plaque au ras du sol.
- Pose jusqu'à 5,90 m à la verticale.
- Grande stabilité de l'appareil grâce aux 8 points d'appui.

Les Plus

- ✓ Hauteur de pose à l'horizontale : jusqu'à 4,50 m.
- ✓ Hauteur de pose à la verticale : jusqu'à 5,90 m.
- ✓ Pose de plaques de plâtre à l'horizontale, sous rampants et verticale (usage non intensif, pour pose verticale intensive, privilégier le LEVPANO COMBI®).
- ✓ Pour la pose de plaques de plâtre de toutes largeurs : 0,60 - 0,90 et 1,20 (breveté)
- ✓ Simple et pratique : rotation de la tête pour le passage de la pose horizontale à verticale et sous rampants
- ✓ Excellent maintien et bonne protection de la plaque de plâtre quelle que soit sa dimension grâce aux 2 bras centraux équipés de sabots et de 2 bras de bout télescopiques.
- ✓ Passage dans une porte de 0,73 m sans replier le piètement.
- ✓ Montage/démontage rapide.
- ✓ Faible encombrement.
- ✓ Transport facile : 2 éléments.

Les consignes des différents réglages des bras et des sabots escamotables en fonction de la largeur de la plaque à poser sont indiquées dans la notice d'instructions et de maintenance fournie avec l'appareil.